



SAVE THE DATE

Rencontre CEBP Immersion Campus LESAFFRE

mercredi 5 avril 2023



“Immersion au sein du Campus Lesaffre.
Une nouvelle infrastructure R&D hébergeant la 1ère
Biofonderie d'Europe : pourquoi, pour qui ?”

101 rue de Menin - 59700 Marcq-en-Baroeul de 9h30 à 14h00
(adresse Waze : 77 rue de Menin - 59520 Marquette-lez-Lille)

CONSTAT ET PERSPECTIVES

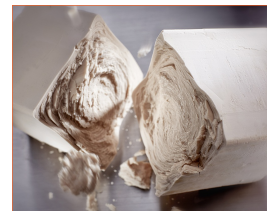
Le monde de la boulangerie et des acteurs de la filière Céréales change ainsi que son environnement.

Comment préparer demain en soutenant l'activité de la filière et comment y maintenir sa place ?

La Recherche et le Développement jouent un rôle majeur dans l'accompagnement et/ou l'anticipation de cette transformation. Des axes directeurs doivent être tracés et des ressources matérielles et humaines mises en face.

Levures et Bactéries sont du monde du vivant.

Comment les identifier, les élever, influencer leurs performances, personnaliser leur profil ? Quelles sont les dernières technologies développées pour gagner en vitesse et en pertinence chez Lesaffre ? Nous tenterons de répondre à ces questions.



INTERVENANTS



Karine FOREST



Stéphane LACROIX



Thomas LESAFFRE



Didier COLAVIZZA

INVITATION PRIVILEGE LESAFFRE

Une matinée d'immersion et d'échanges qui nous aidera à nous interroger sur les orientations scientifiques de notre passion commune.

Cette rencontre CEBP est proposée au sein du tout nouveau Campus Lesaffre, nouvelle vitrine du Groupe où clients et visiteurs peuvent comprendre et appréhender les 170 ans de savoir-faire et d'excellence de Lesaffre en matière de fermentation.

Cette rencontre promet d'être riche d'enseignements et de découvertes.

Inscrivez-vous rapidement - PLACES LIMITEES
(premiers inscrits - premiers servis)

[Bulletin d'inscription](#)

>> [En savoir plus sur le campus Lesaffre](#) <<

LE PROGRAMME

9h30 :
Café d'accueil

10h00 - 11h00 :
Ouverture par Karine FOREST, *Présidente du CEBP*

Accueil par Stéphane LACROIX, *Directeur Commercial Lesaffre Panification France, Président de la CSFL*

Interventions :
"Ajuster aujourd'hui les voiles de la filière pour arriver demain au cap du succès", *Thomas LESAFFRE, Directeur Marketing Panification Monde*

"Avoir un coup d'avance en R&D : les ressources humaines et techniques Lesaffre", *Didier COLAVIZZA, Chief Scientific Advisor, Lesaffre Institute of Science & Technology*

11h00 - 11h45 :
Visite du Forum

11h45 - 12h30 :
Visite du Baking

12h30 :
Conclusions par Karine Forest

12h45 :
Déjeuner

14.00 :
Fin de la rencontre

[Bulletin d'inscription](#)

Bien à vous tous,
L'équipe du CEBP

CEBP

38 avenue du Roule, 92200, Neuilly sur seine

Cette newsletter a été envoyée à **{{contact.EMAIL}}**

Vous avez reçu cet email car vous êtes inscrit à notre liste d'envoi de notre newsletter

[Se désinscrire](#)

